

GHT

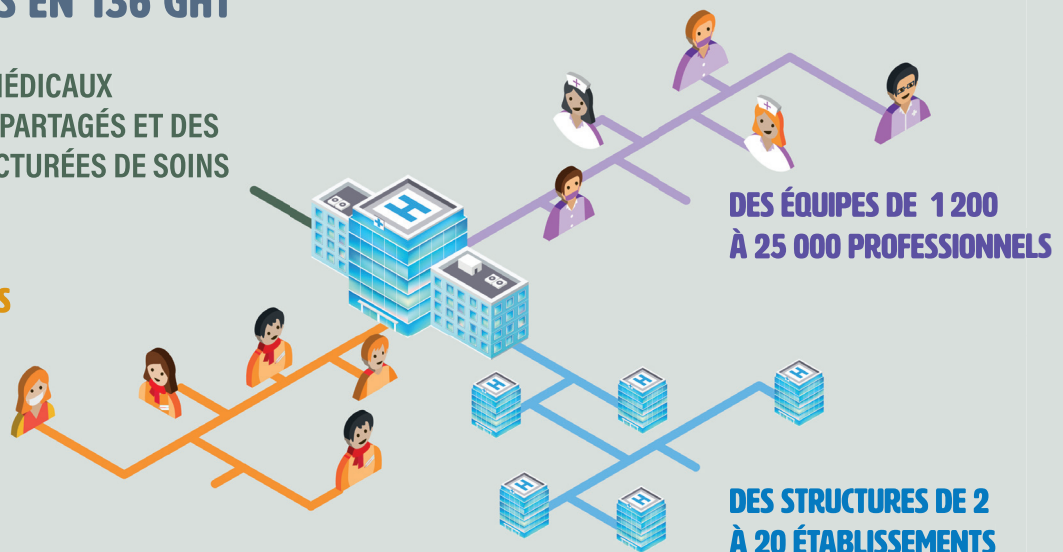
FAISONS LE POINT ENSEMBLE

EN RÉSUMÉ

**PRÈS DE 890 ÉTABLISSEMENTS
REGROUPÉS EN 136 GHT**

**DES PROJETS MÉDICAUX
ET SOIGNANTS PARTAGÉS ET DES
FILIÈRES STRUCTURÉES DE SOINS**

**DES TERRITOIRES
DE 100 000
À 2 MILLIONS
D'HABITANTS**



RÉGULER AUTREMENT

Fil rouge de la réforme des GHT, cette nouvelle régulation repose sur 3 principes :

La coproduction : associer les parties prenantes autour de solutions concrètes pour répondre aux attentes des professionnels, c'est garantir que les politiques publiques sont conçues pour leurs bénéficiaires et non plus pour ceux qui les administrent

L'expérimentation : susciter, repérer et soutenir des projets, c'est la garantie de redonner l'envie aux professionnels d'innover au sein de leurs établissements

La transparence : favoriser l'accès aux données pour tous, c'est permettre à chaque professionnel de s'appropriier les enjeux et de devenir acteur de la transformation.

HOSPITALEMENTS

Cette communauté d'innovation dédiée aux hospitaliers réunit plus de 300 professionnels autour de l'innovation managériale et organisationnelle. Elle permet de mettre en réseau les précurseurs hospitaliers au sein d'un écosystème dédié, lors d'événements collaboratifs partout en France.

Rejoignez-la !

Contact : hospitalents@sante.gouv.fr

C³ : CHEMINS CLINIQUES COHÉRENTS

Outil d'analyse des bases de données d'activités de soins,
Il est conçu pour détecter des atypies de prise en charge sur 36 filières.

Grâce à une interface conviviale, chaque clinicien pourra par exemple accéder à des tableaux de bord sur les écarts de pratiques en termes de mortalité ou de recours à des services supports, selon les classes d'âge, la nature d'établissement, etc.

Cet outil est avant tout à la main des professionnels, pour que chacun puisse s'interroger sur ses propres pratiques. Il est donc ouvert à chaque médecin hospitalier, sur simple demande.

Contact : dgos-ght@sante.gouv.fr

LA CARTE INTERACTIVE DES GHT

Accessible en ligne sur le site du ministère des solidarités et de la santé, **cette carte interactive** permet d'accéder à la **carte d'identité de chaque GHT** pour connaître par exemple les activités pratiquées, le profil des patients traités, la masse budgétaire, les résultats qualité, etc.

Contact : dgos-ght@sante.gouv.fr

Plus d'informations
www.solidarites-sante.gouv.fr puis « GHT »



DIRECTION
GÉNÉRALE
DE L'OFFRE
DE SOINS