



La politique européenne en matière de lutte contre l'antibiorésistance

Xavier Prats Monné

Directeur Général

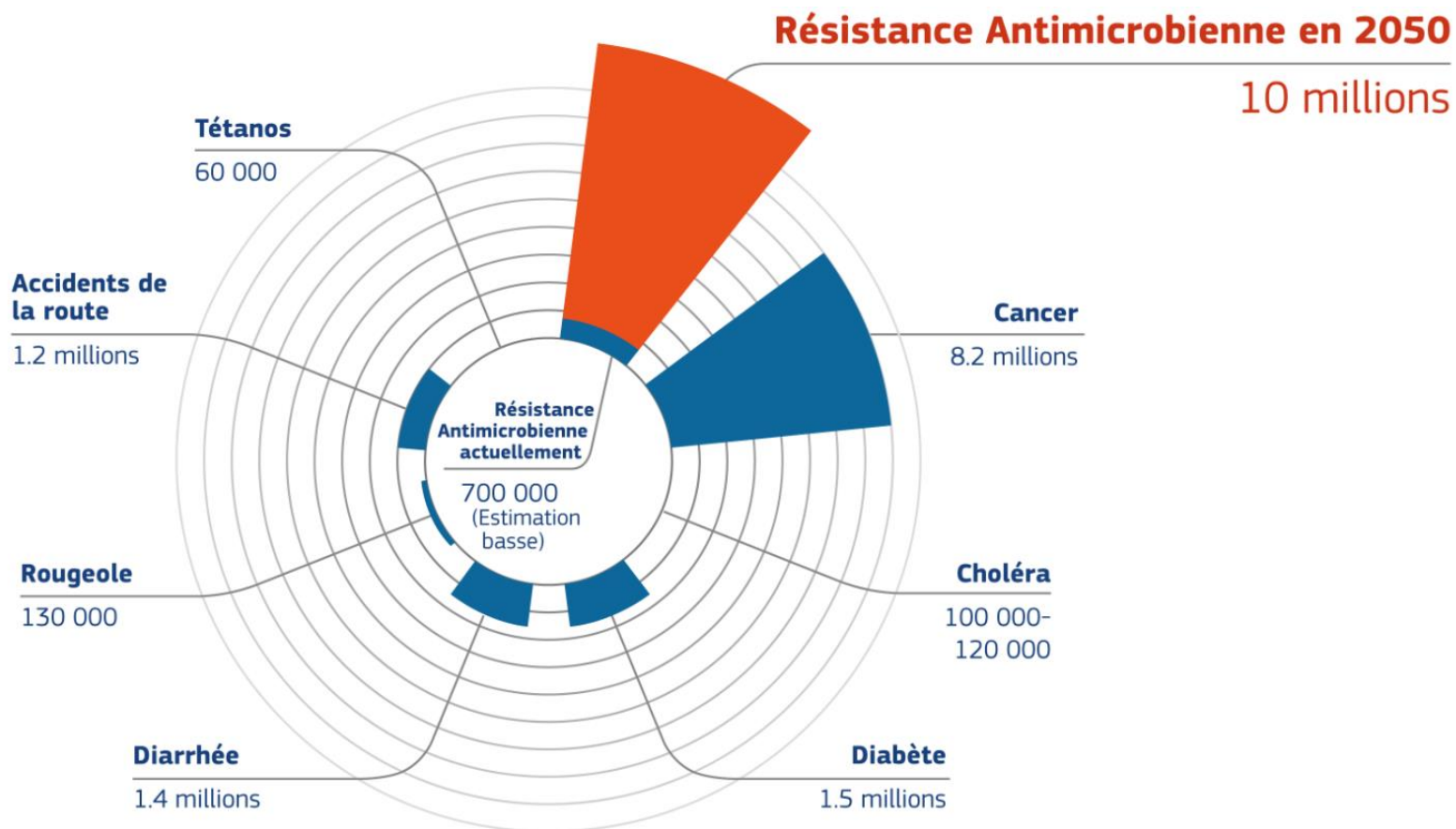
DG Santé et Sécurité Alimentaire

17 Novembre 2015



Commission
européenne

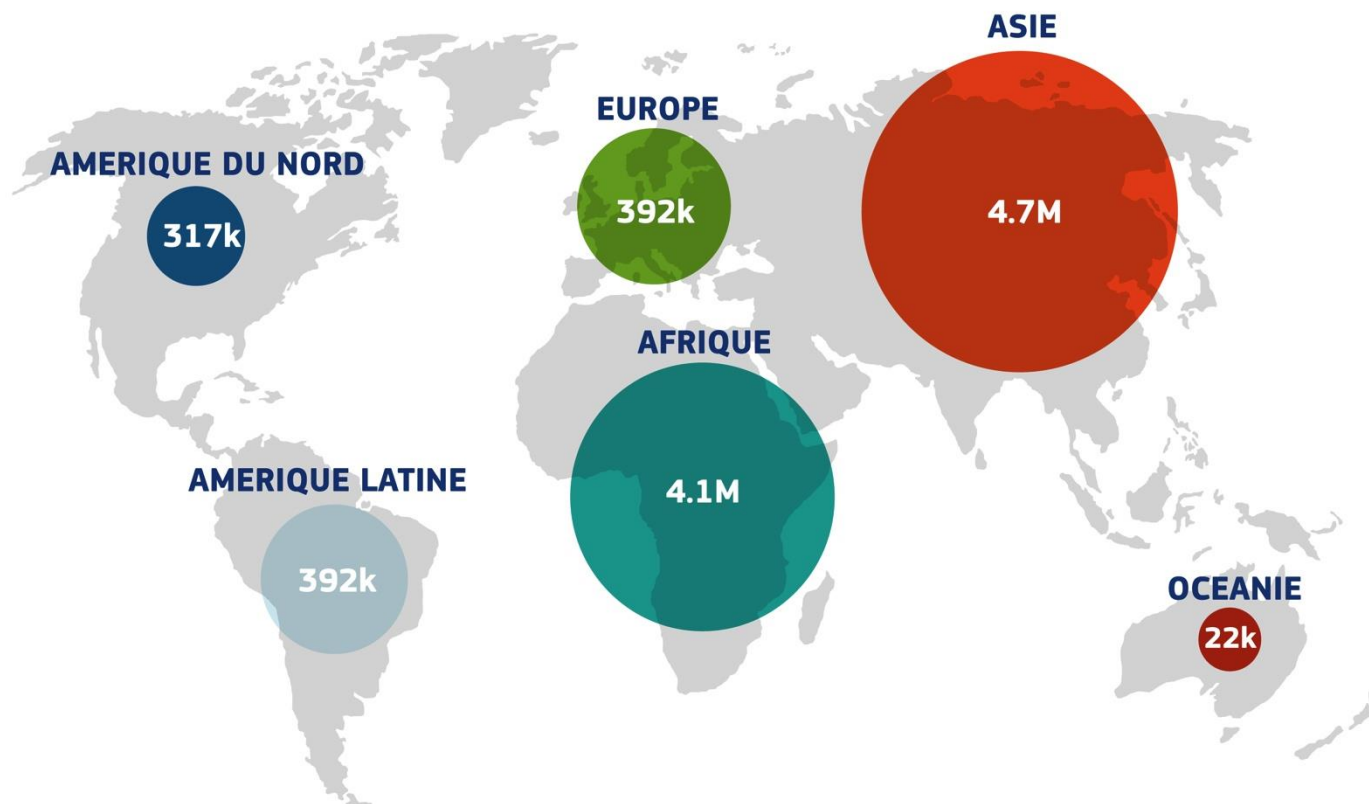
Nombre de morts attribuables à la RAM chaque année (comparé à d'autres causes majeures de décès)





Commission
européenne

Estimation des morts attribuables annuellement à la RAM en 2050 (si le taux de résistance augmente de 40% par rapport à aujourd'hui)

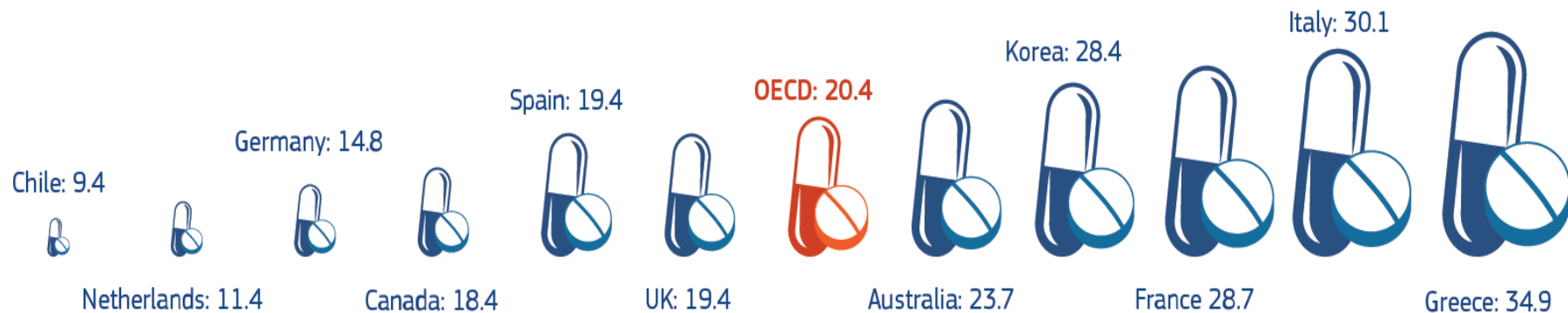




Commission
européenne

Consommation des antibiotiques (médecine humaine)

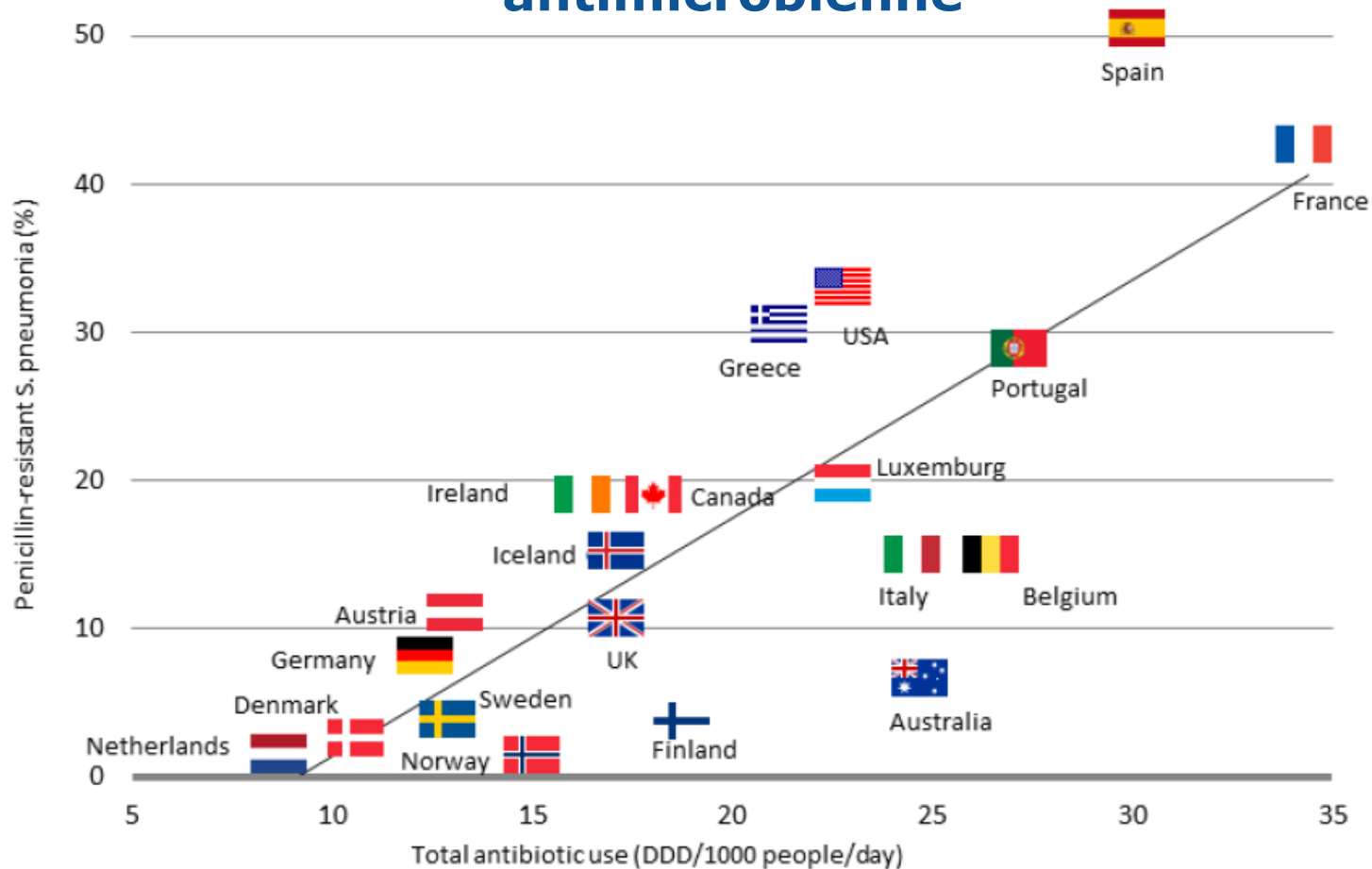
- exprimée en dose spécifique / 1000 habitants / jour-



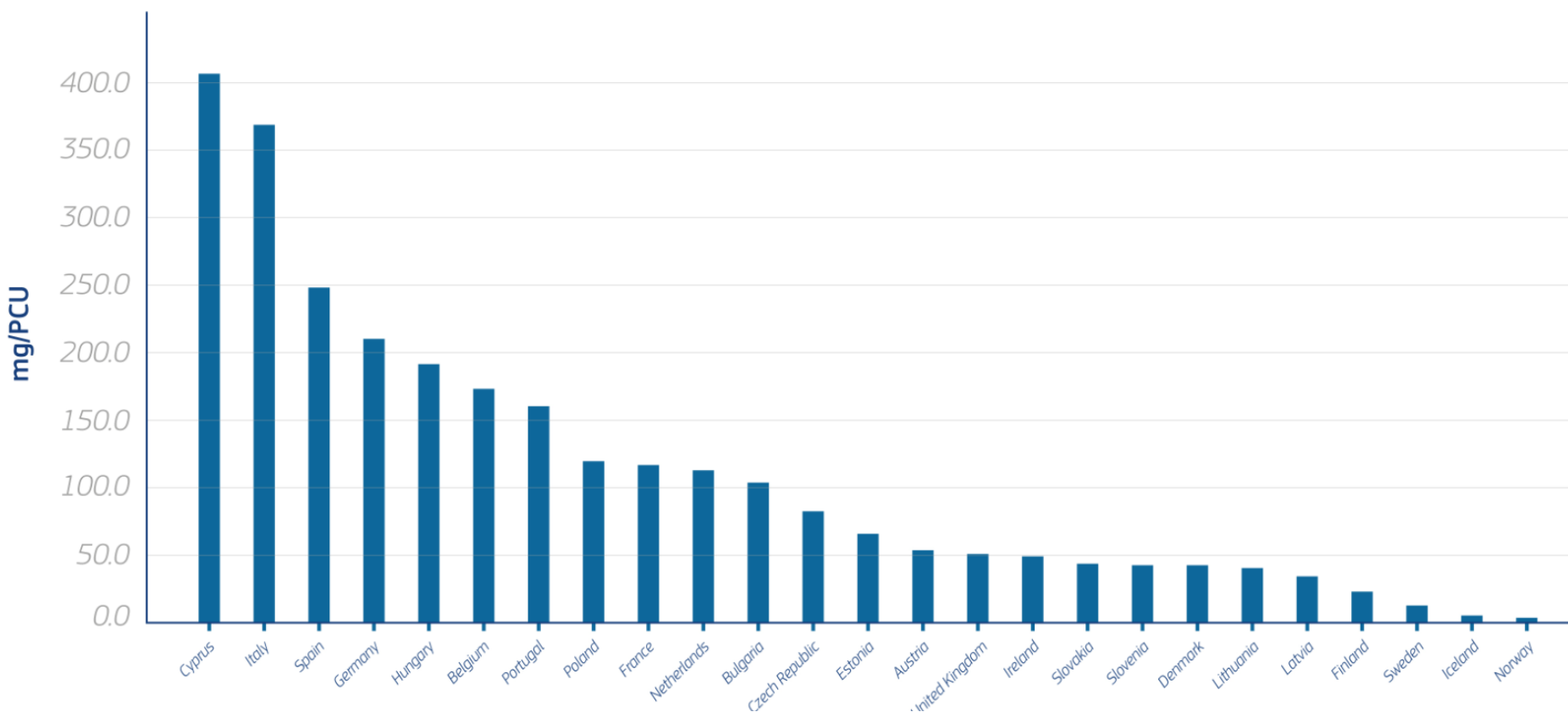


Commission
européenne

Lien entre traitements antibiotiques et résistance antimicrobienne



Estimation par pays de la quantité d'antibiotiques utilisés pour produire 1 kilogramme de viande (2011)



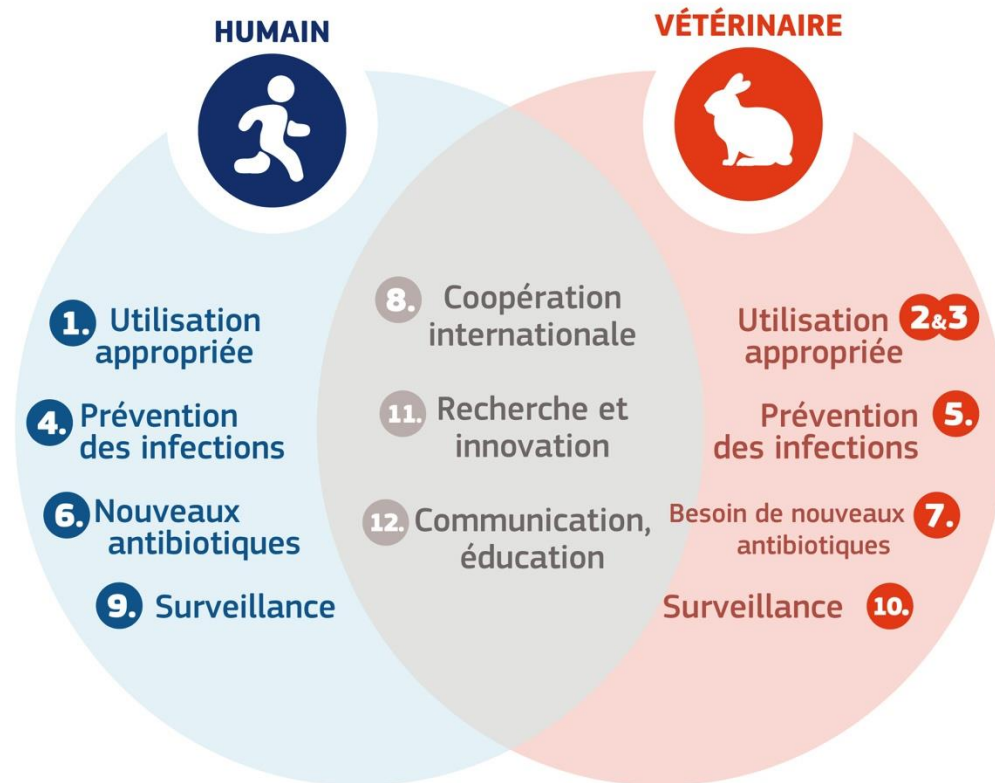
indicateur PCU = population correction unit



Commission
européenne

Le Plan d'action de la Commission (2011-2016)

12 Actions





Commission
européenne

Que faut-il renforcer?

Soutien aux
efforts des États
Membres



Plus de moyens
pour la
recherche et
l'innovation



Action
Européenne au
niveau
international

