

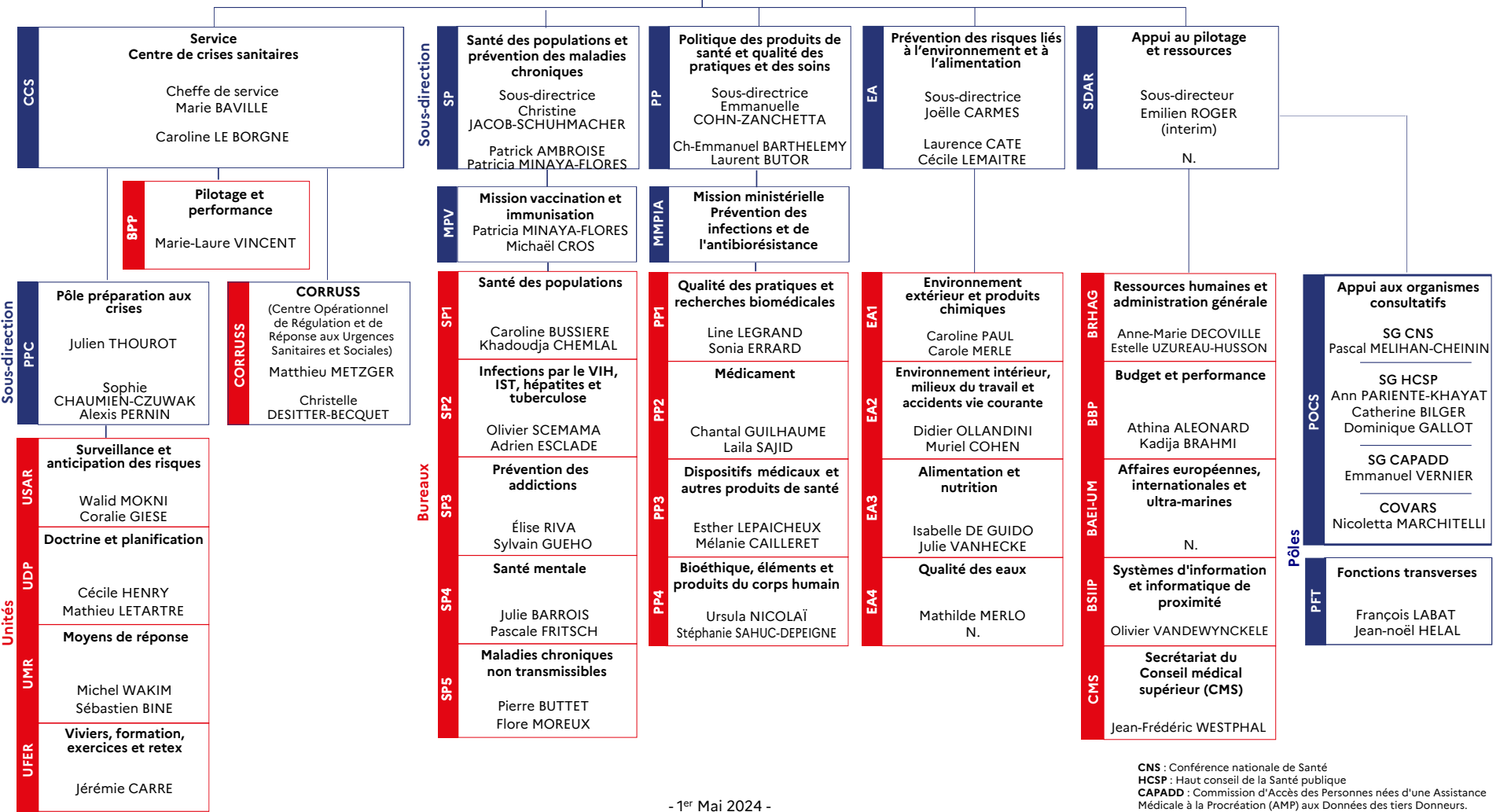
**Dr Grégory EMERY**  
Directeur général de la Santé  
Haut fonctionnaire de défense  
et de sécurité adjoint

**Sarah SAUNERON**  
Directrice générale adjointe de la Santé

**Directrice de Cabinet**  
Camille LLAVADOR

**Chef de Cabinet**  
Vithursan WIGNESWARAN

<b>MSC</b>	<b>Mission synthèse et coordination</b> Florence LYS Eric DOUCET	<b>PSP</b>	<b>Pôle santé publique</b>	
	<b>Mission information et communication</b> Pauline JAFFRE Antonin LAMBERTY-GARRIC		<b>Conseillère médicale santé publique et "une seule santé"</b> Marine JEAN-BAPTISTE	<b>Conseiller international et santé mondiale</b> Clément LAZARUS
			<b>Directeur de projet stocks stratégiques sanitaires de l'État</b> Yannick MOREL	<b>Directrice de projet Plan chlordécone</b> Edwige DUCLAY



ORGANIGRAMME DGS

CNS : Conférence nationale de Santé  
 HCSP : Haut conseil de la Santé publique  
 CAPADD : Commission d'Accès des Personnes nées d'une Assistance Médicale à la Procréation (AMP) aux Donneurs des tiers Donneurs.  
 COVARS : Comité de veille et d'anticipation des risques sanitaires